

# Classe II.2

Typodont

1

## Début de traitement

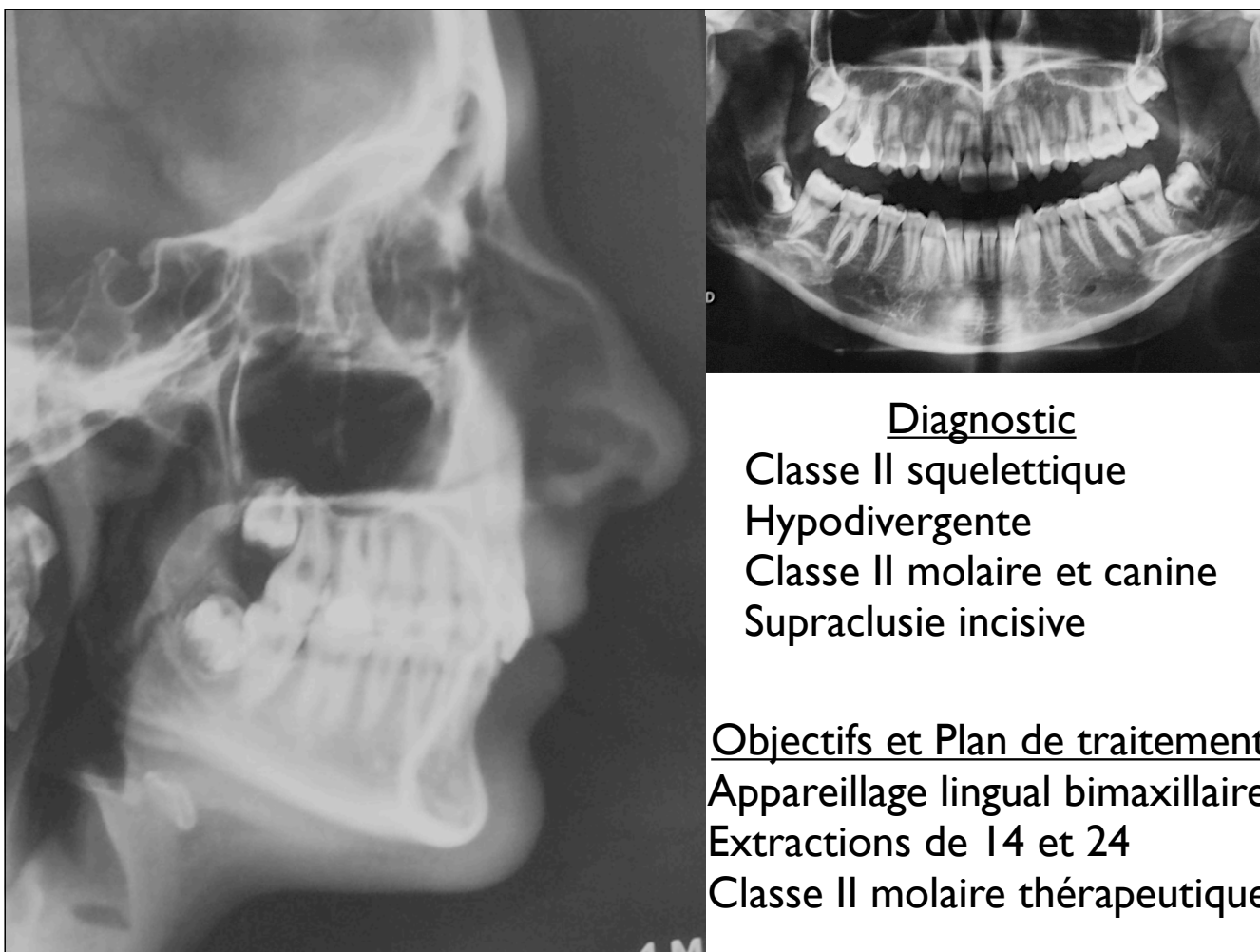


2

## Début de traitement



3



### Diagnostic

Classe II squelettique  
Hypodivergente  
Classe II molaire et canine  
Supraclusie incisive

### Objectifs et Plan de traitement

Appareillage lingual bimaxillaire  
Extractions de 14 et 24  
Classe II molaire thérapeutique

4

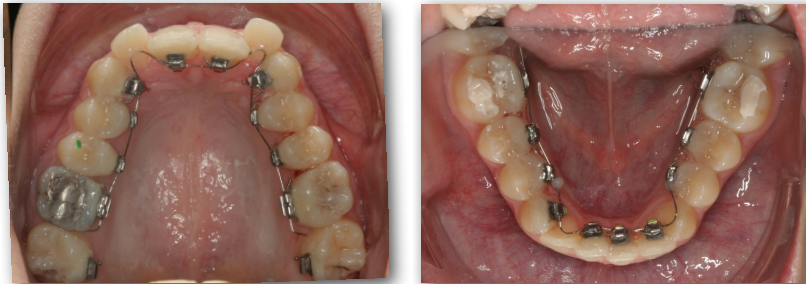


## Nivellement et Alignement

Niti .013

Niti .016

TMA .016



Début du nivellement

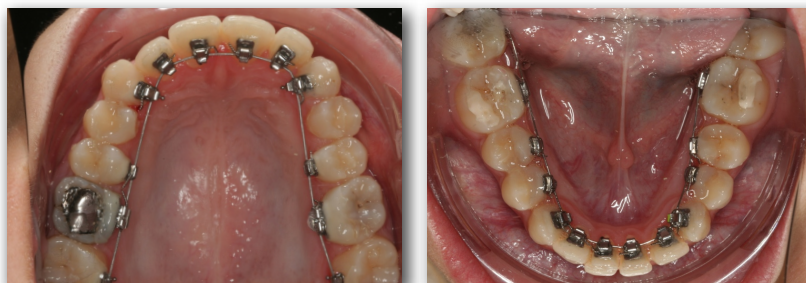
5

## Nivellement et Alignement

Niti .013

Niti .016

TMA .016



Fin du nivellement

6

## Etablissement de la forme d'arcade

Maxillaire : TMA .0175x.0175 + extractions / facettes I4/24

Mandibule : TMA .0175x.0175



7

## Etablissement du torque

Maxillaire : TMA .0175x.025

Mandibule : Acier .016x.016 puis Acier .016x.022



8



## **Rétraction en masse maxillaire**

Maxillaire : TMA .0175x.025 selon Hiro

Mandibule : Acier .016x.022



9

## **Finitions**

TMA .016 ou TMA .0175x.025



10

# Fin de traitement



11

# Fin de traitement



12