

TRAITEMENT D'UNE CLASSE II DIVISION 2 SUR TYPODONT



TYPODONT

Classe II division 1 Extractions des 14-24

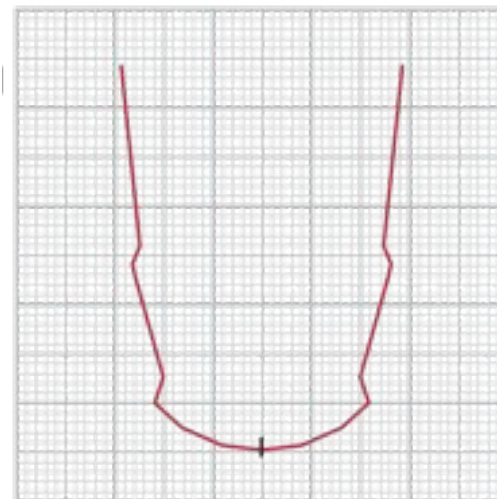
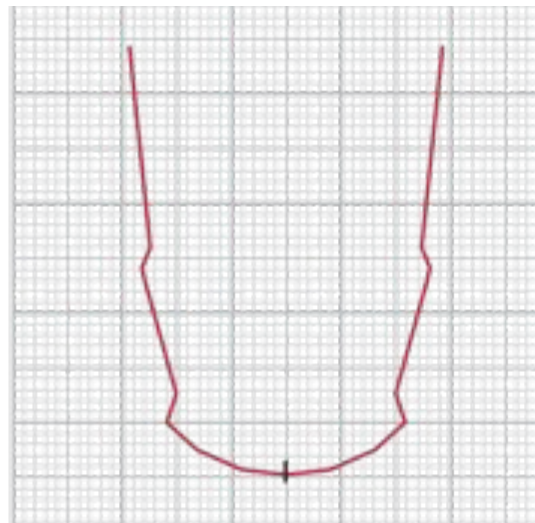
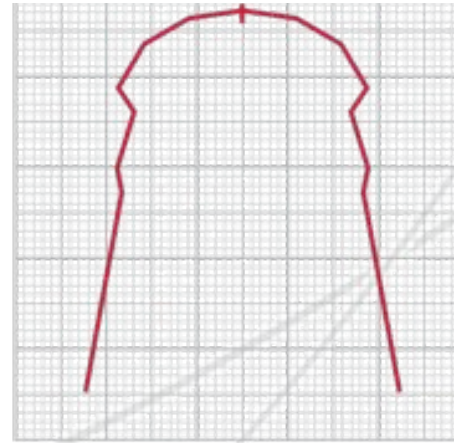
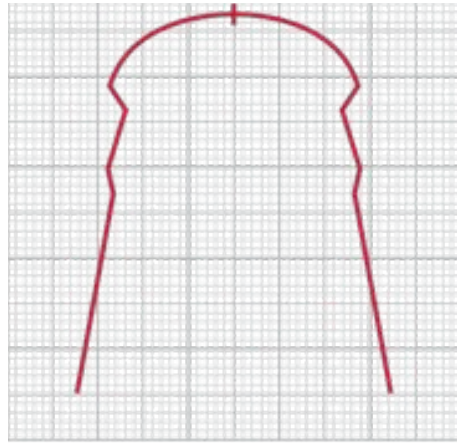
Malocclusion





Chartes

forme idéale de fin de traitement



Set-up de la malocclusion

Brackets STB .018x.025 sur les dents antérieures

Brackets ATTRACT .022x.028 sur les prémolaires

Brackets PEERLESS .022x.028 sur les molaires

Bases étendues de Komori

PHASES THERAPEUTIQUES

1- Phase d' Alignement – Nivellement

2- Phase d'Établissement de la forme d'arcade

3- Phase de préparation du torque et rétraction en masse du secteur antérieur maxillaire

4- Finitions

SEQUENCE D'ARCS

Phase d'alignement-nivellement

.013 Niti .016 Niti

.016 TMA

Phase d'établissement de la forme d'arcade

.0175x.0175 TMA

Phase de préparation du torque incisif

.017x.025 TMA

Rétraction en masse du secteur antérieur

Maxillaire

.018x.018 acier

.016x.022 acier

Mandibule:

.016X.022 acier ou .017x.025 TM

Finitions

Maxillaire: .0175x.0175 TMA

ou .017x.025 TMA

Mandibule: .0175X.0175 TMA ou .016 TMA

1-PHASE D'ALIGNEMENT- NIVELLEMENT (ÉTAPE 1)

1er Arc Nitinol .013

A l'arcade supérieure, un alignement avec version des incisives est souhaité

A l'arcade inférieure l'alignement des incisives inférieures se fait par expansion

PHASE D'ALIGNEMENT-NIVELLEMENT

La zone antérieure suit la charte idéale sans pliures (blank)

Insertion de l'arc dans les tubes des 7, en laissant dépasser d'1 cm en arrière des 7

Maintien de l'arc par des élastomères sur les pm

Insertion de l'arc dans la zone antérieure en ligaturant le maximum de dents avec des ligatures préformées .008

Certaines ligatures sont à distance

Enlever l'élastomère ligaturer pm et molaires.

Recourber en distal des 7

L'arc est stoppé par un point de colle en distal des 7 (révolution sur l'arc et la dent) pour permettre l'expansion antérieure.

PHASE D'ALIGNEMENT-NIVELLEMENT

Arc.013 Nitinol

Ligatures .008
dont certaines à
distance

Recourber en
distal blocage du fil
par du composite



PHASE D'ALIGNEMENT-NIVELLEMENT

Arc .013 Nitinol

Arc non inséré sur
toutes les incisives



PHASE D'ALIGNEMENT-NIVELLEMENT

Tremper le typodont entièrement
pendant 3 min

PHASE D'ALIGNEMENT-NIVELLEMENT

Après trempage



PHASE D'ALIGNEMENT-NIVELLEMENT

L'arc n'est pas déposé,
soit il est ligaturé à fond avec des
ligatures métalliques 008 dans le
secteur antérieur,
soit il est réactivé par un stop ou du
composite.

PHASE D'ALIGNEMENT-NIVELLEMENT



TREMPER LE TYPODONT
ENTIÈREMENT

Après trempage
du niti .013



PHASE D'ALIGNEMENT-NIVELLEMENT

ÉTAPE 2

- .016 Nitinol supérieur

pliure entre canine et pm

Pas de pliure prémolaires molaires

Recourber en distal + composite

- .016 Nitinol inférieur

Pliure canine prémolaires

Pliure prémolaires molaires

Recourber en distal + composite

Arc .016 nitinol
supérieur/inférieur



Après trempage



PHASE D'ALIGNEMENT-NIVELLEMENT

ÉTAPE 3

.016 tma sup et inf

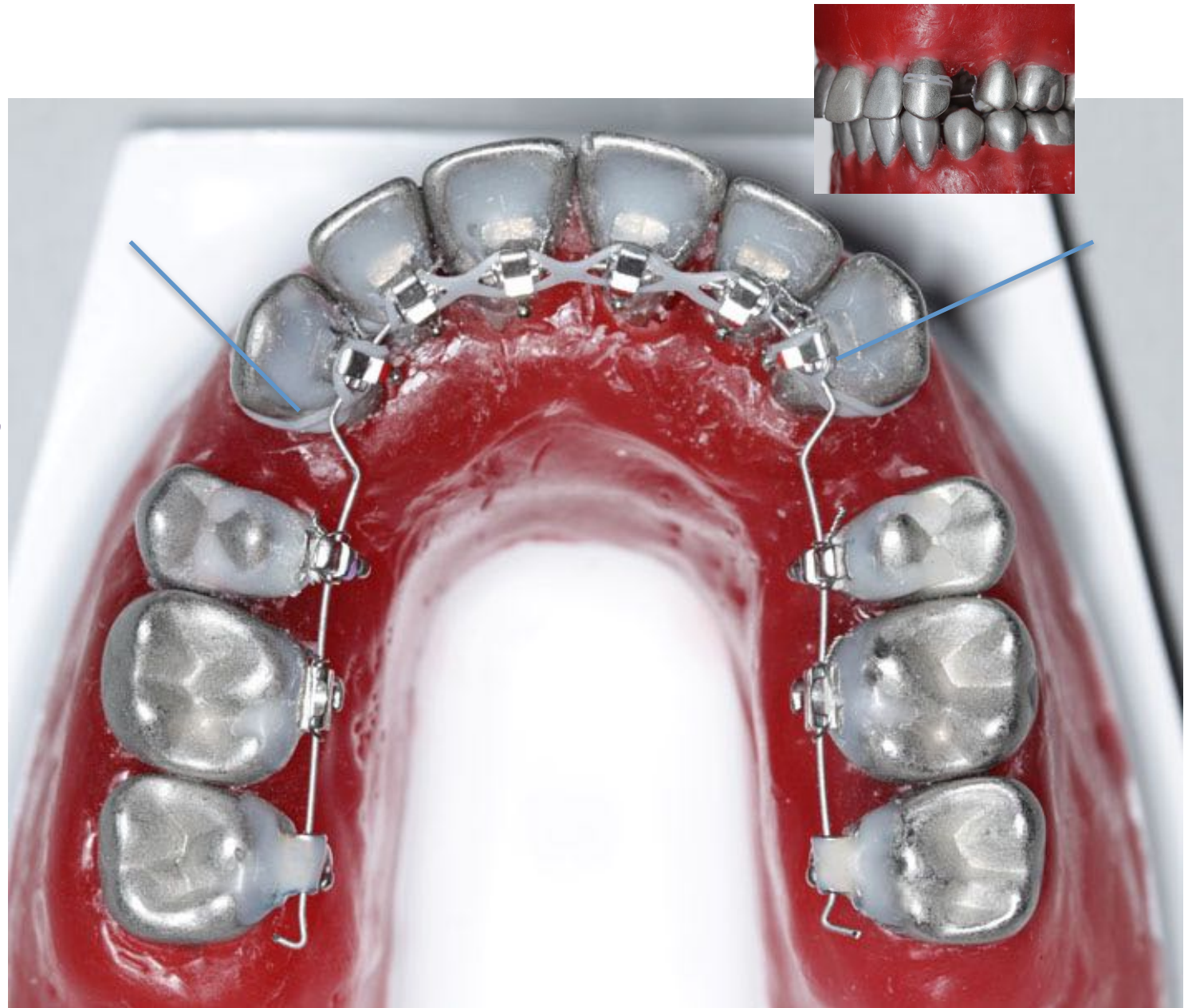
Arc champignon

Pas de pliure prémolaire molaire à
l'arcade supérieure (pour le glissement)

PHASE D'ALIGNEMENT-NIVELLEMENT

.016 TMA
ligatures .008
Rotations des canines
(chicane)

Pliures actives



PHASE D'ALIGNEMENT-NIVELLEMENT

.016 TMA



CORRECTION DES ROTATIONS



2- PHASE D'ETABLISSEMENT DE LA FORME D'ARCADE

.017x.017 TMA sup et inf

Forme champignon

Secteurs latéraux droits au maxillaire
(pour la rétraction)

Pliure second ordre pm-mol à la
mandibule

.017x.017 TMA
Ligatures unitaires .010

TREMPER le Typodont
3'



PHASE D'ETABLISSEMENT DU TORQUE INCISIF

MAXILLAIRE

.017x.025 TMA (forme champignon)

0° torque

pas de second ordre entre pm et mol

ligatures .010

ligatures en 8 sous l'arc
de 3 à 3

ligatures métalliques unitaires
.010

Tremper !



RETRACTION EN MASSE DU SECTEUR ANTERIEUR

Rétracter 6 dents antérieures avec un ancrage dentaire de 6 dents

Force de rétraction de 300 grs

Effets de la rétraction

linguo-version des incisives supérieures

Au niveau vertical et transversal:

effets de bowing

(arc boutement de l'arc ...)

Compensations sur l'arc

Torque CV incisif

Torque CV latéral

Courbe de spee ou gable bend sur l'arcade
courbure latérale à partir de la prémolaire

RETRACTION EN MASSE DU SECTEUR

ANTERIEUR

.017X.025 tma

ou

.18x.18 acier

inset distal aux canines

Ajouter 5°/10° de Torque incisif (fonction du torque initial)

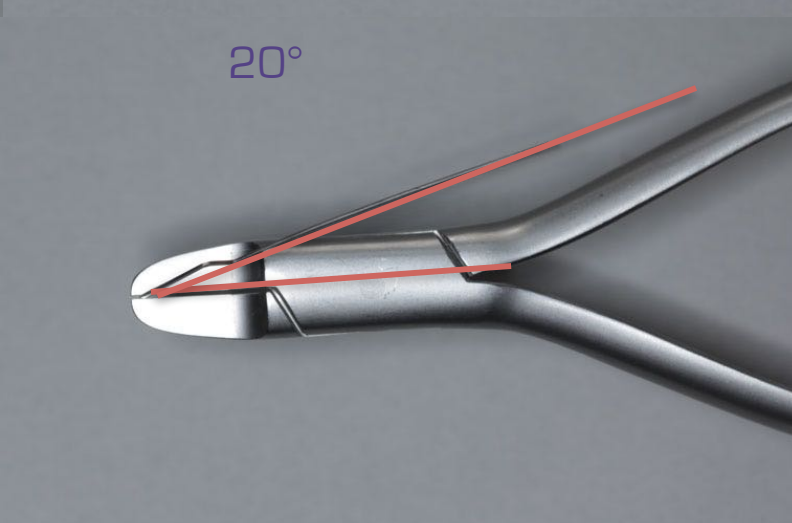
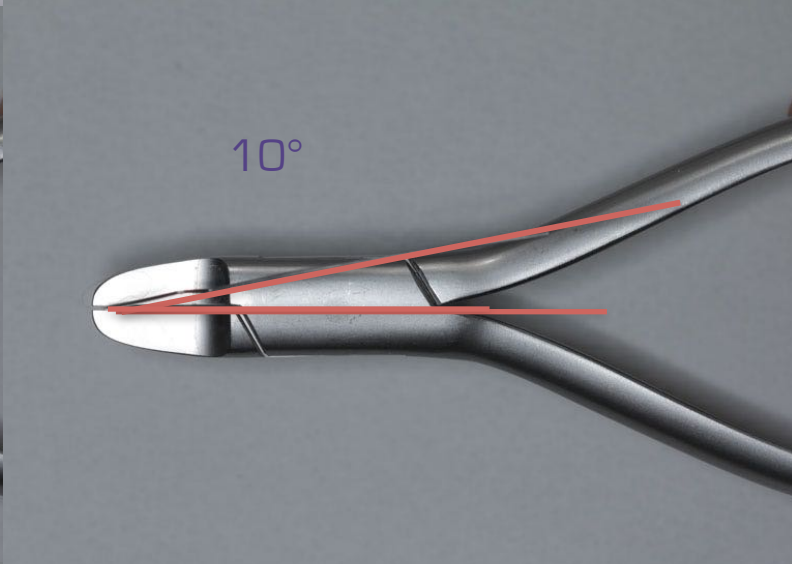
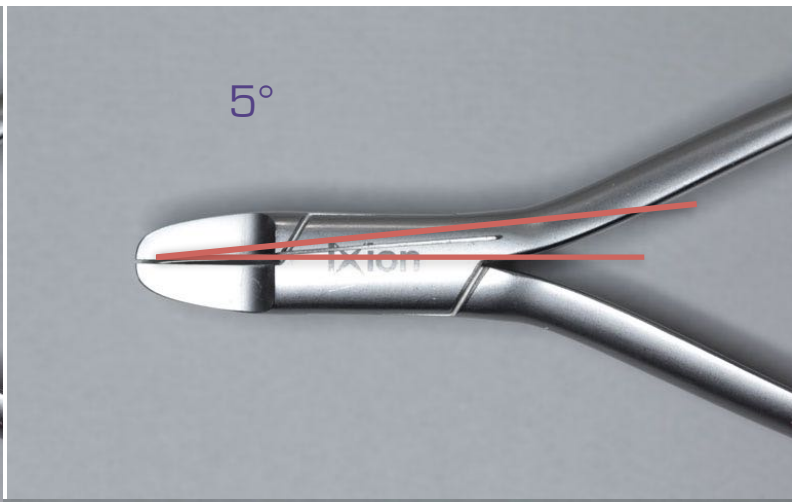
Laisser le torque corono vestibulaire latéral

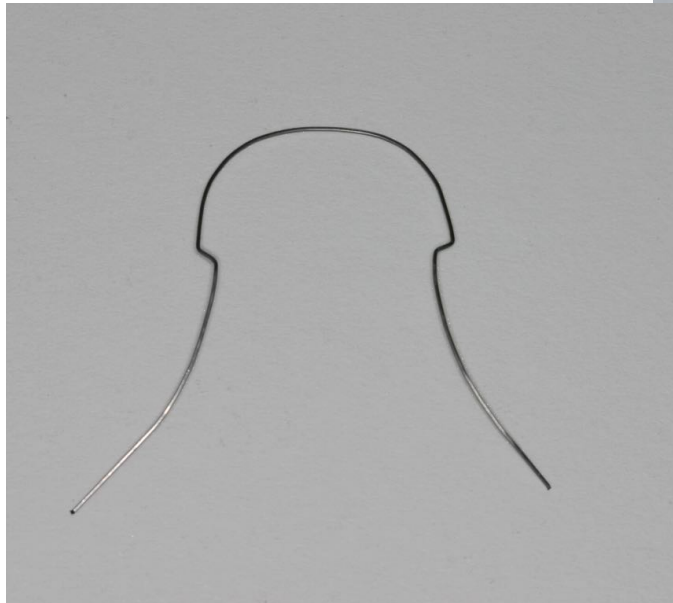
Vérifier la forme d'arcade

Mettre à plat la partie antérieure pince en M de l'inset

Faire une pliure verticale de 5° en distal de l'inset

Courbure anti-bowing transversale





ligatures en 8 sous
l'arc
mise en place de
l'arc
ligatures unitaires

chaînette de 7à7
5 anneaux de
chainette
Entre 3 et 7



Mandibule

.17X25 tma

puis

.016x.022 acier réalisé sur la
charte idéale

ligatures .010

.016x.022 acier

Chainette continue pour fermer les espaces résiduels avant le port de TIM classe II



TREMPER

LE TYPODONT

LET IT COOK !

Arcade supérieure

Activation d'un anneau de chaînette sans déposer l'arc

Ajouter les élastiques lapin de 13 à 46 et de 23 à 36

Si au cours du recul un bowing effect apparaît déposer l'arc pour augmenter les compensations

- **Tremper** seulement la partie antérieure de l'arcade supérieure



- Oter la cire en arrière des incisives pour faciliter le recul
- TIM classe II lapin / faire des petits mouvements d'ouverture et fermeture



FINITIONS

Finitions intra-arcades :

- 1er ordre
- 3ème ordre (torque)
- 2ème ordre (tip)

Finitions inter-arcades :

- Occlusion (élastiques verticaux pour la classe I canine + pliure dans l'arc)

Fourchettes



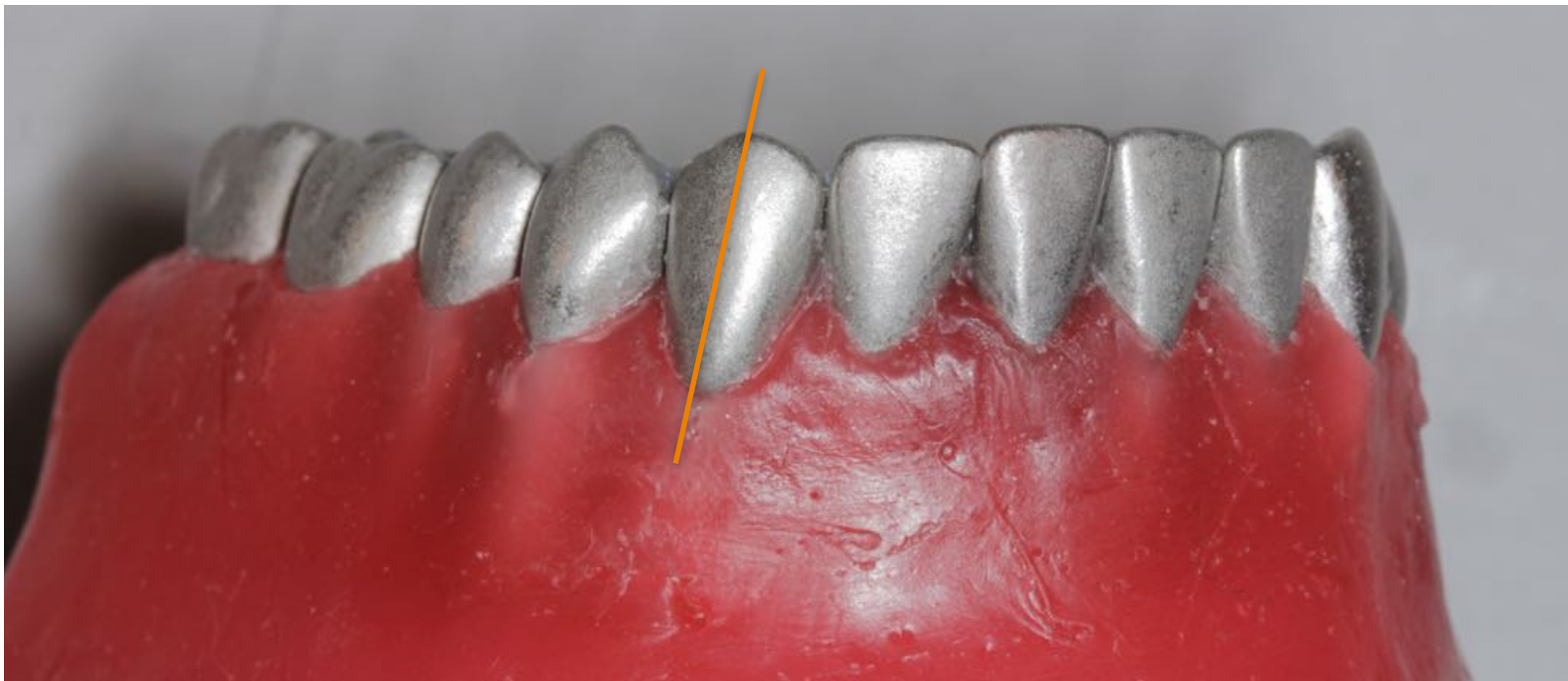
FINITIONS

- Correction du tip radiculo distal de 11
- Correction du problème vertical entre 12 et 13
- Sur l'arc .017* .017 TMA on réalise des steps et des tips

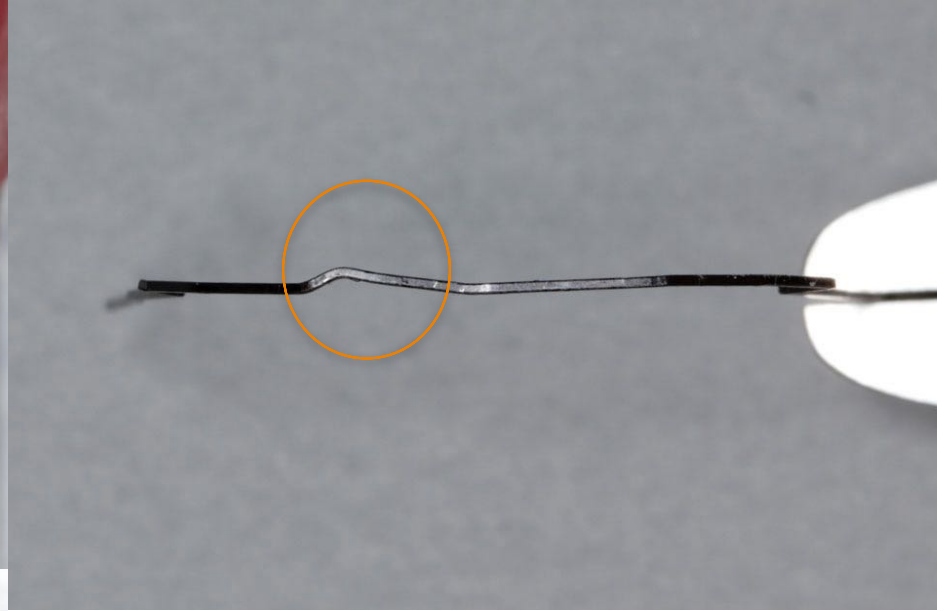


FINITIONS

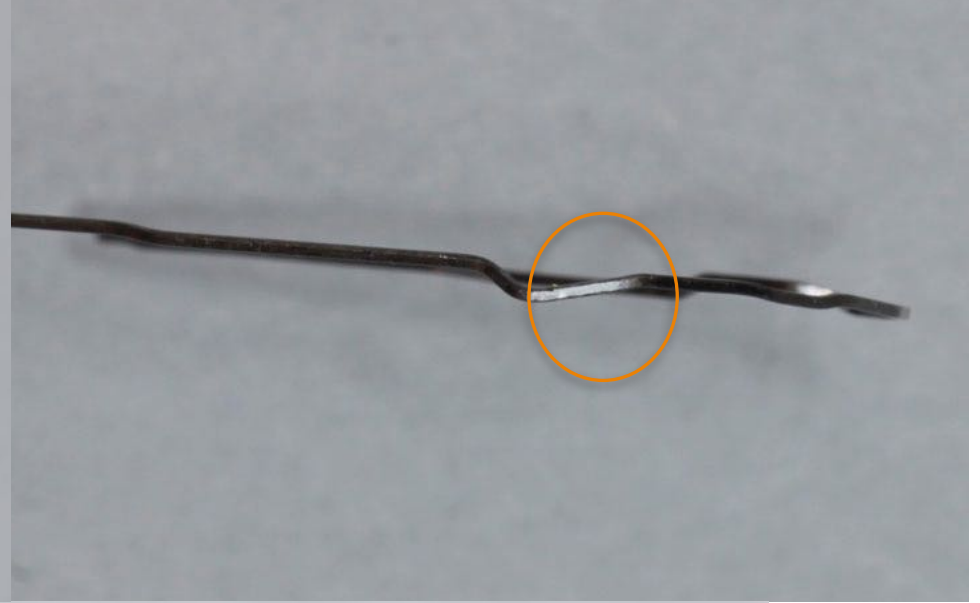
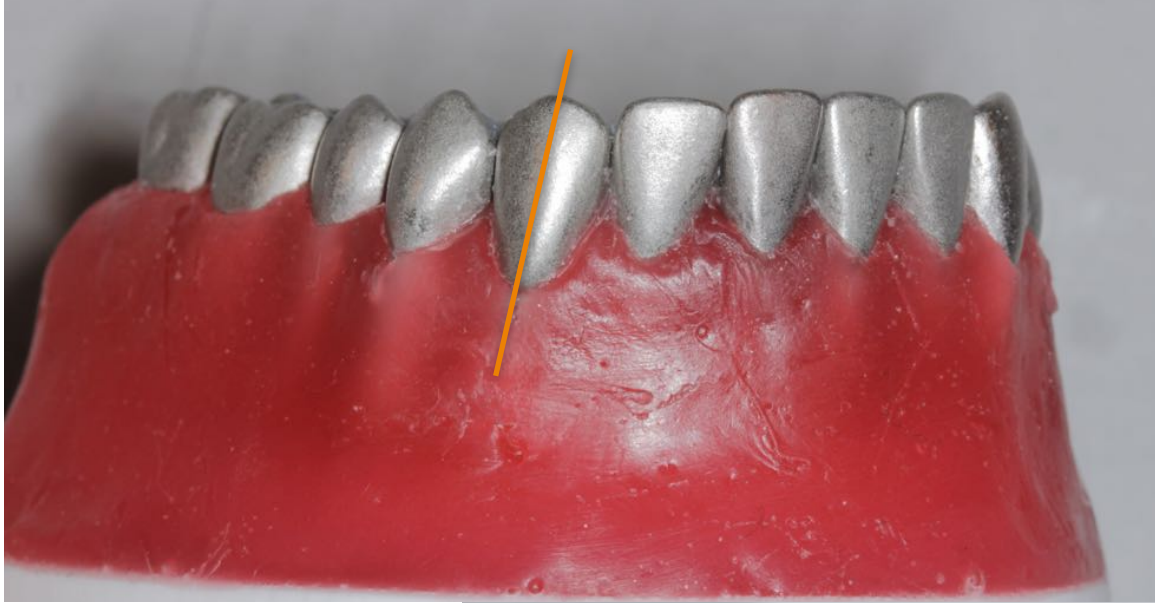
- Correction du tip radiculodistal de 43
- Correction des problèmes verticaux au niveau des incisives
- .017*.017 TMA (distinguer problème de 3ème ou second ordre)



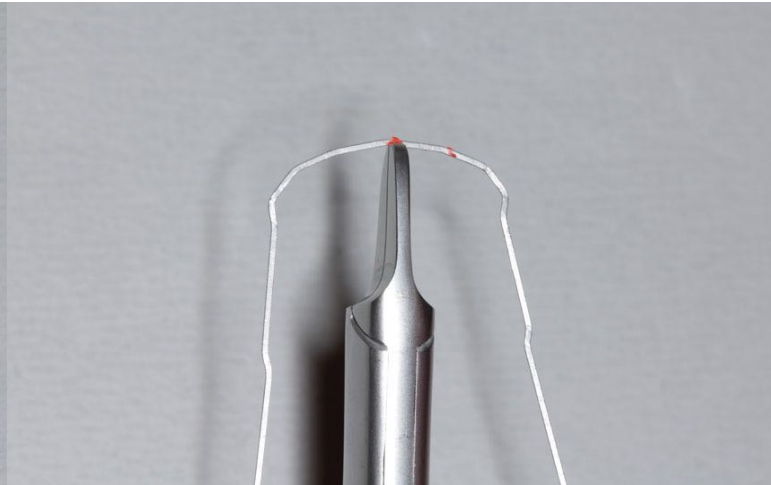
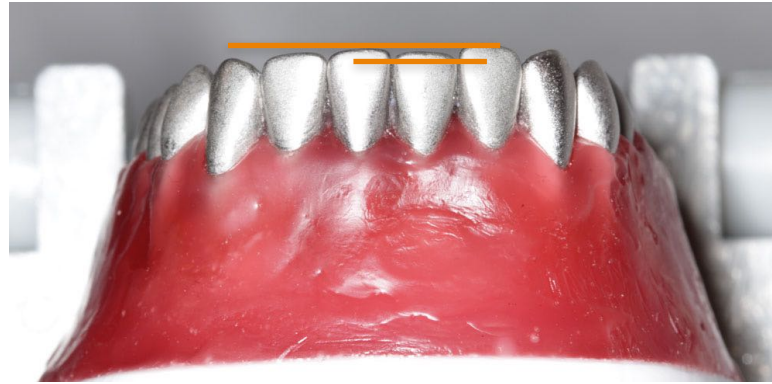
Finition : correction du tip

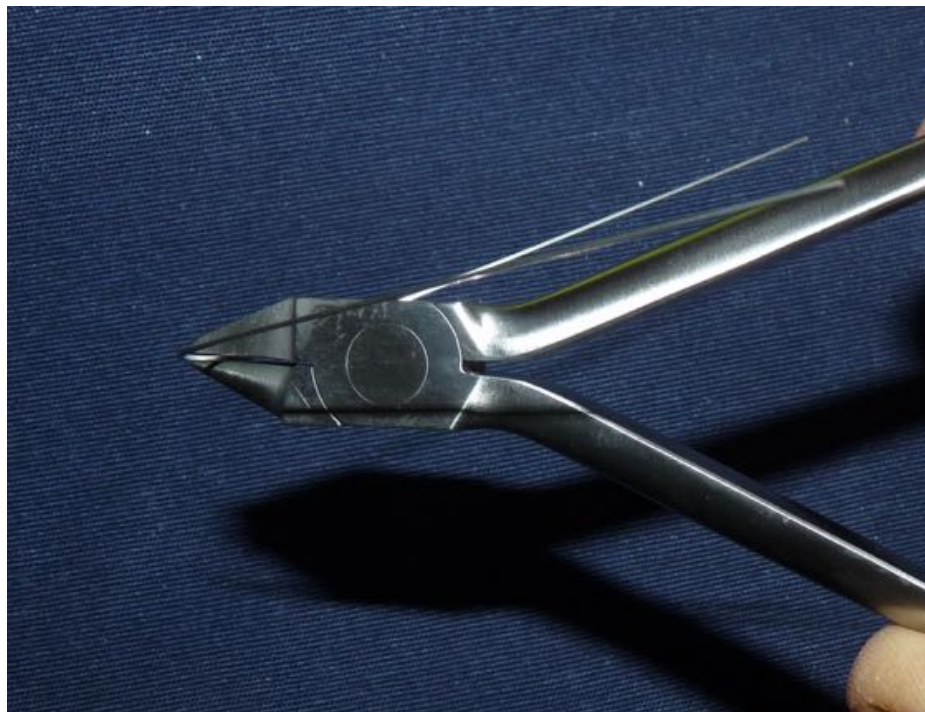
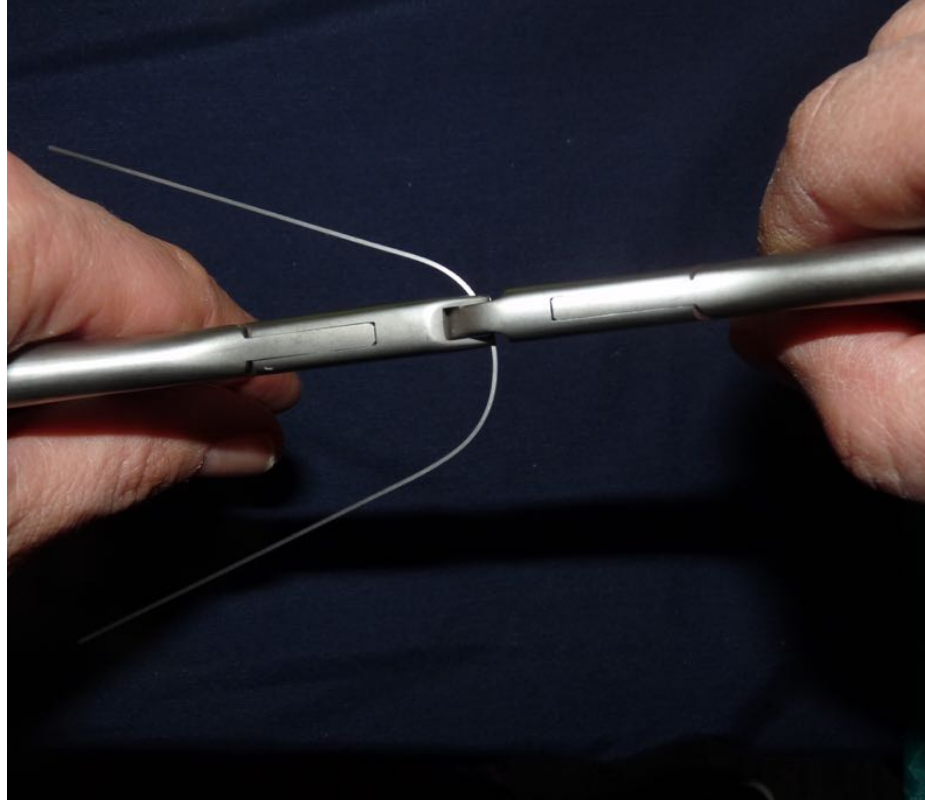
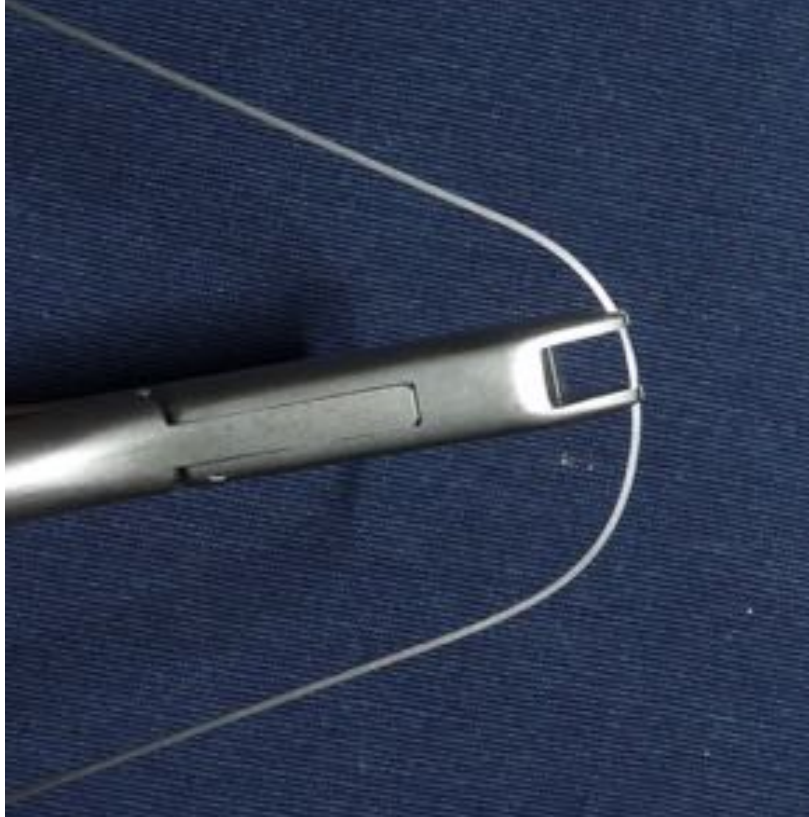


Finition : correction du tip

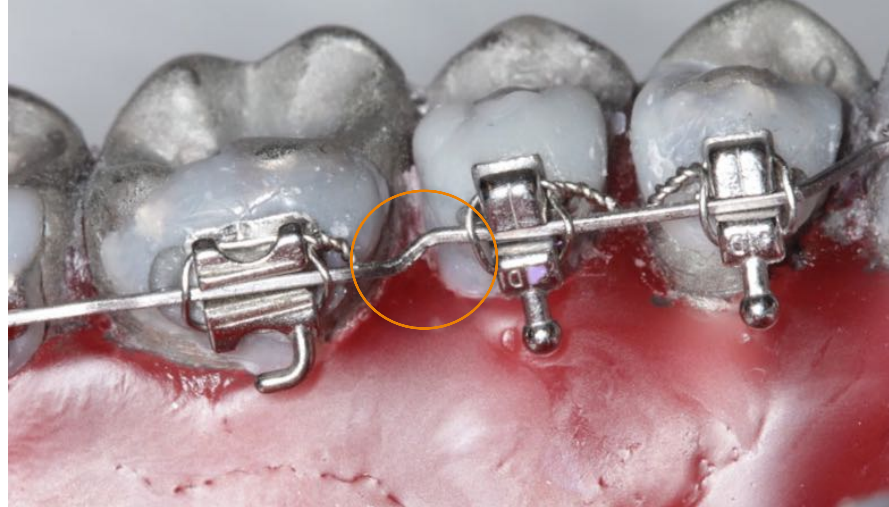
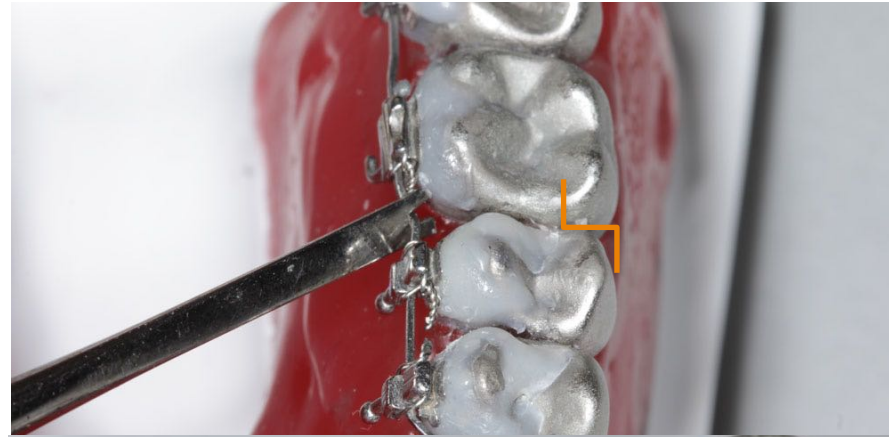


Finitions : correction d'un problème de torque





Finitions : correction d'un problème vertical







Merci pour votre attention

